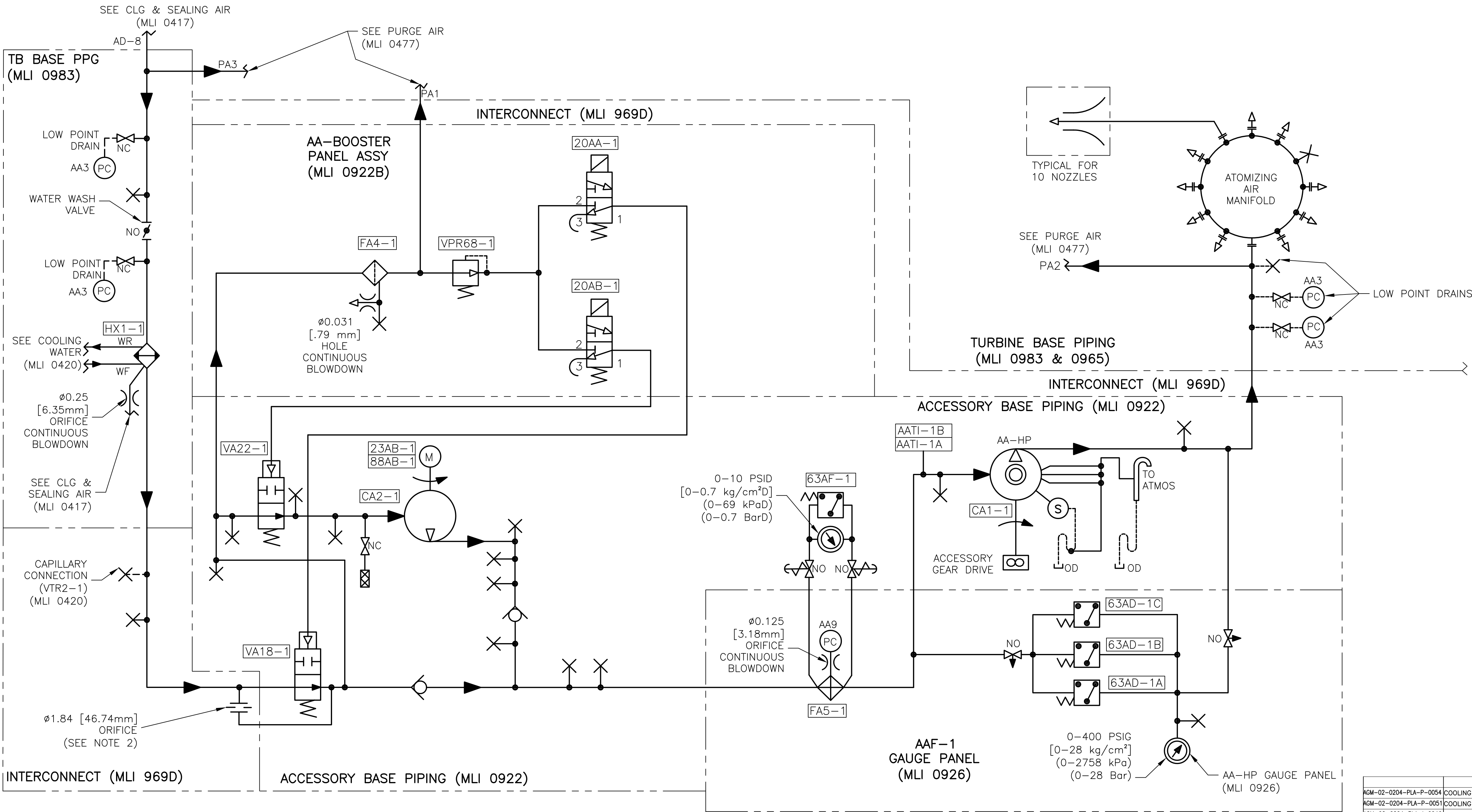







AGM-02-0204-PLA-P-0053
N° PLANO:

- SEE AGM-02-0204-PLA-I-0046 (DEVICE SUMMARY) MLI 0414 FOR CONTROL
- ORIFICE USED TO ACHIEVE DESIRED 1.2 ATOMIZING AIR PRESSURE RATIO (AA MANIFOLD PRESSURE / Pcd) DURING GAS FUEL OPERATION.
- SYSTEM PARAMETERS AND SPECIFICATIONS ARE BASED ON TYPICAL REQUIREMENTS FOR 7EA DLN 1.0 DUAL FUEL SYSTEMS AND CUSTOMER SCOPE OF WORK.

IMPORTANTE
ESTE PLANO FUE ELABORADO EN AUTOCAD V.2008
CUALQUIER MODIFICACION REALIZADA EN CAMPO
DEBERA SER NOTIFICADO A LA UNIDAD
RESPONSABLE.
QUEDA PROHIBIDO CORREGIR ESTE PLANO SIN
AUTORIZACION DE ESTA UNIDAD.
ALL DIMENSIONS IN BRACKETS []
ARE MILLIMETER; EXPRESSED
DIMENSIONS ARE INCHES



AGM-02-0204-PLA-P-0054	COOLING & SEALING AIR P & ID	(MLI 0417)		
AGM-02-0204-PLA-P-0051	COOLING WATER P & ID	(MLI 0420)		
AGM-02-0204-PLA-I-0046	DEVICE SUMMARY	(MLI 0414)		
AGM-02-0204-PLA-M-0031	ATOMIZING AIR LOWER PIPING ARRANGEMENT	(MLI 0983)		
AGM-02-0204-PLA-M-0029	ATOMIZING AIR INTERCONNECT	(MLI 0969D)		
AGM-02-0204-PLA-M-0026	ATOMIZING AIR - TURBINE COMPARTMENT	(MLI 0965)		
AGM-02-0204-PLA-M-0024	GAUGE CABINET ASSEMBLY - ACCESSORY	(MLI 0926)		
AGM-02-0204-PLA-I-0023	ATOMIZING AIR BOOSTER PANEL ASSEMBLY	(MLI 0922B)		
AGM-02-0204-PLA-M-0022	ATOMIZING AIR PIPING ARRANGEMENT - ACCESSORY	(MLI 0922A)		
N° DE DOCUMENTO	DESCRIPCION	REV.	FECHA	
DOCUMENTOS DE REFERENCIA				

					
<div>AMPLIACIÓN DE LA CAPACIDAD DE GENERACIÓN Y TRANSPORTE DE ELECTRICIDAD EN LA ISLA DE MARGARITA</div> <div>ATOMIZING AIR P & ID DUAL FUEL MOD. UNITS 298034 & 298035 (MLI 0425)</div>					
PLANO N°:	REV:				
PROYECTO N°: 409-2956-1					
CALCULO:	PROYECTO:	ESCALA:	NONE	PLANO No:	
REVISADO: C. Brown	CALCULO:	FECHA:	05/03/11	AGM-02-0204-PLA-P-0053	
DIBUJO: S. Boerckel	REVISADO: J. Castillo	IDEN. N°			
APROBADO: T. Koontz	DIBUJO:	ESC./PLOTEO:			
ARCHIVO:	APROBADO: M. Monticelli	ARCHIVO:		PAGINA: 1 DE: 1	REV. <div>0</div>

REV.	FECHA	REVISIONES O MODIFICACIONES	DIBUJO	REVISO	APROBO
	07/07/11	ISSUED FOR CONSTRUCTION, SEE NOTE 3	SAB	CB	TK

REF. FABRICANTE	FABRICANTE	O/C: